

WAT TE DOEN BIJ EEN BEROERTE



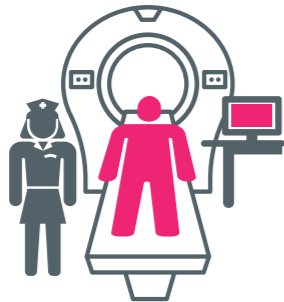
1 DIENST SPOEDOPNAME

De verpleegkundige is getraind in het herkennen van beroertes. De neuroloog van wacht wordt onmiddellijk verwittigd, soms al vanuit de ambulance.



2 MEDISCHE BEELDVORMING

We nemen meteen de nodige geavanceerde, medische beelden om uit te maken of het om een hersenbloeding of bloedklonter gaat en om de locatie van de bloedklonter vast te stellen.



3 HERSENBLOEDING MONITORING

Bij een hersenbloeding wordt de patiënt intensief gemonitord op onze stroke unit.

NEUROCHIRURGIE

Wanneer de druk in de schedel te groot wordt, kan een neurochirurgische operatie noodzakelijk zijn.

PATIËNTENAANDEEL

12%

OF

88%

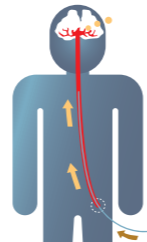
BLOEDKLONTER KLONTEROPLOSSENDE MEDICATIE

De neuroloog kan beslissen om via een infuus klonteroplossende medicatie toe te dienen.

MOGELIJKE (BIJKOMENDE) OPTIE

TROMBECTOMIE

De interventioneel radioloog verwijdert de bloedklonter in de hersenen.



4 STROKE UNIT

De patiënt wordt minstens 24 uur intensief gemonitord op de gespecialiseerde afdeling beroertezorg.

5 NEUROLOGIE & REVALIDATIE

Indien aangewezen, verblijft de patiënt nog een tijd op de afdelingen neurologie en revalidatie, om daarna zo goed mogelijk terug te functioneren.



Sint-Jozefs-kliniek Izegem

Samen hebben SJKI en az groeninge alle experten in huis om de volledige waaier van beroertebehandelingen aan te bieden.

az groeninge Kortrijk

HERKEN SNEL EEN BEROERTE

Bij een beroerte valt de bloedtoevoer naar een deel van de hersenen weg, wat tot hersenbeschadiging kan leiden.

Iedere dag krijgen 52 mensen in België een beroerte.



MOND
Staat die scheef naar beneden?
Hangende mondhoeken?



ARMEN
Verlamd gevoel? Ongecontroleerde bewegingen bij het strekken?



SPRAAK
Treden er spraakproblemen op?

REAGEER ONMIDDELLIJK

Dit is een medische urgentie. Als gespecialiseerde medische behandeling binnen 3 uur start, is de kans op herstel merkbaar groter.

BEL 112